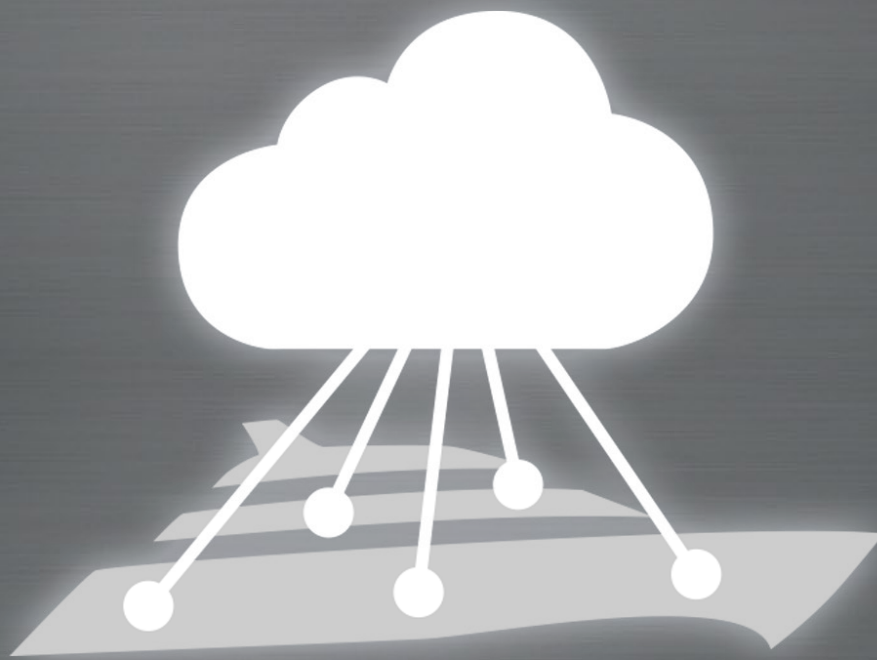


## B : CONNECT



INFINITY CLOUD SOLUTION

Hauptmaschine BB		Hauptmaschine STB		SCR	
HM in Betrieb	● HM in Betrieb	● BB - AdBlue Anlage aktiv	● BB - AdBlue Füllstand zu niedrig	● STB - AdBlue Anlage aktiv	● STB - AdBlue Füllstand zu niedrig
Drehzahl 0 rpm	Kühlwasserdruck 0,00 bar	Kühlwasserdruck 0,00 bar	Kraftstoffdruck 0,00 bar	● BB - Kat Temperatursensor defekt	● STB - Kat Temperatursensor defekt
Kraftstoffdruck 0,00 bar	Schmieröl Druck 0,00 bar	Schmieröl Druck 0,00 bar	Schmieröl Druck 0,00 bar	● BB - Keine Druckluft vorhanden	● STB - Keine Druckluft vorhanden
Schmieröl Druck 0,00 bar	Turbodruck 0,00 bar	Turbodruck 0,00 bar	Schmieröltemperatur 0,00 °C	● BB - Bypassklappe klemmt	● STB - Bypassklappe klemmt
Turbodruck 0,00 bar	Kühlwassertemperatur 0,00 °C	Kühlwassertemperatur 0,00 °C	Schmieröltemperatur 0,00 °C	● BB - Bypassklappe geöffnet	● STB - Bypassklappe geöffnet
Kühlwassertemperatur 0,00 °C	Schmieröltemperatur 0,00 °C	Schmieröltemperatur 0,00 °C	Batteriespannung 0,00 V	● BB - Bypassklappe geschlossen	● STB - Bypassklappe geschlossen
Schmieröltemperatur 0,00 °C	Batteriespannung 0,00 V	Batteriespannung 0,00 V	Kraftstoffverbrauch 0 l/h	● BB - Sammelstörung	● STB - Sammelstörung
Batteriespannung 0,00 V	Kraftstoffverbrauch 0 l/h	Kraftstoffverbrauch 0 l/h	Schmierölstand 0,00	● BB - Dieselpartikelfilter verstopft	● STB - Dieselpartikelfilter verstopft
Kraftstoffverbrauch 0 l/h	Schmierölstand 0,00	Schmierölstand 0,00	Kühlwassertemperatur zu hoch	● STB - AdBlue Anlage aktiv	● STB - AdBlue Anlage aktiv
Schmierölstand 0,00	Kühlwassertemperatur zu hoch	Kühlwassertemperatur zu hoch	Öldruck zu niedrig	● STB - AdBlue Füllstand zu niedrig	● STB - AdBlue Füllstand zu niedrig
Kühlwassertemperatur zu hoch	Öldruck zu niedrig	Öldruck zu niedrig	Ölstand zu niedrig	● STB - Kat Temperatursensor defekt	● STB - Kat Temperatursensor defekt
Öldruck zu niedrig	Ölstand zu niedrig	Ölstand zu niedrig	Batteriespannung zu niedrig	● STB - Keine Druckluft vorhanden	● STB - Keine Druckluft vorhanden
Ölstand zu niedrig	Batteriespannung zu niedrig	Batteriespannung zu niedrig	Kühlwasserstand zu niedrig	● STB - Bypassklappe klemmt	● STB - Bypassklappe klemmt
Batteriespannung zu niedrig	Kühlwasserstand zu niedrig	Kühlwasserstand zu niedrig	Betriebsstunden 0 h	● STB - Bypassklappe geöffnet	● STB - Bypassklappe geöffnet
Kühlwasserstand zu niedrig	Betriebsstunden 0 h	Betriebsstunden 0 h		● STB - Bypassklappe geschlossen	● STB - Bypassklappe geschlossen
Betriebsstunden 0 h				● STB - Sammelstörung	● STB - Sammelstörung

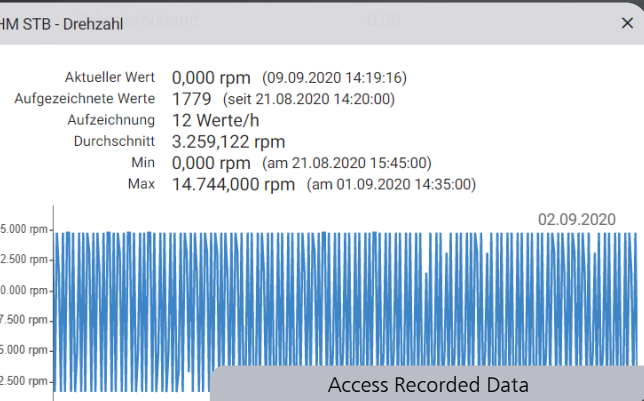
Visualize Realtime Ship Data

### User Administration / Roles

Every user can be assigned a role and granted access to selected projects. The role defines the scope of options and rights.

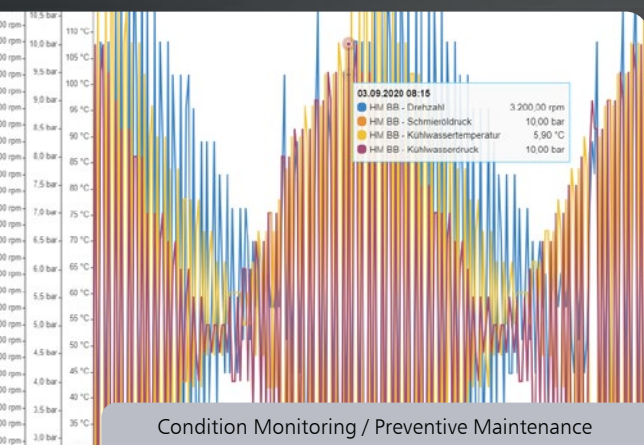
### User Alerts

For each value, user alerts can be configured individually. Apart from automated emails or voice mails, push notifications can be sent to Android Smartphones and tablets.



### Automated Reports

Weekly or monthly reports are easily set up and distributed to selected user groups.



### Two Factor Authentication

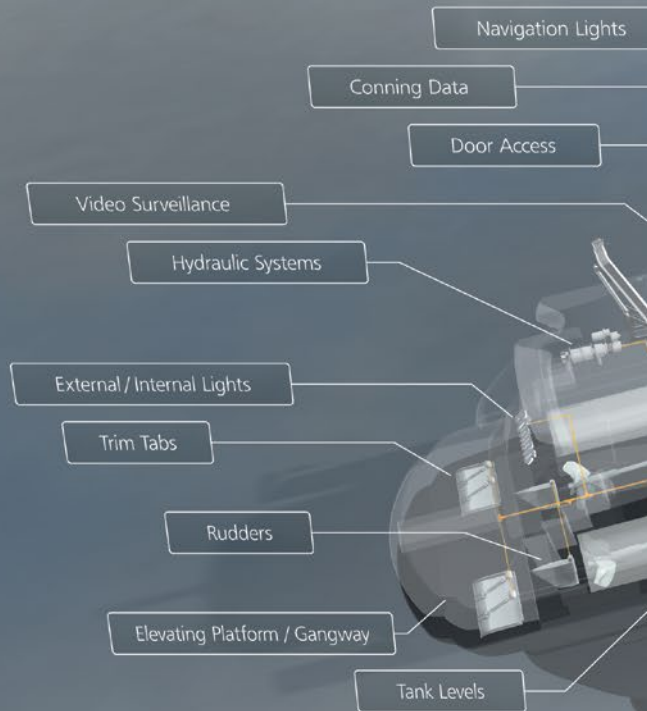
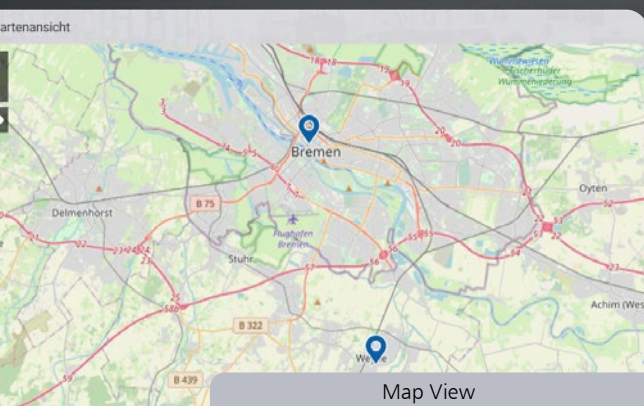
Via an external app (e.g. Microsoft Authenticator, Authy, Google Authenticator) you can increase the security of your account even further. With every login or critical system change the authenticator code is requested, securing your account in case your credentials should be stolen.

Alert editor

Alert text BHKW Temperature too high  
 Category Warning  
 Tag BHKW 1 exhaust temperature  
 Condition Value > constant  
 Trigger value 120

NOTIFICATION	User	Type	Delay
		Push notification	0s
		e-mail	0s

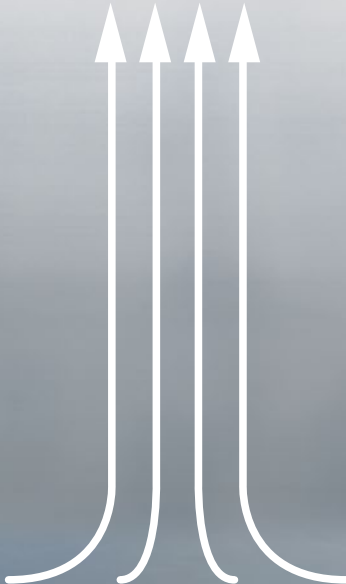
Custom Alerts to Browser or Phone



# View your ship data wherever you are



- B : Connect connects you to your ship or fleet of ships wherever you are
- Monitoring data is transmitted to our cloud service in realtime
- View and analyze on your desktop PC or mobile device
- Analyze data history to increase fleet efficiency



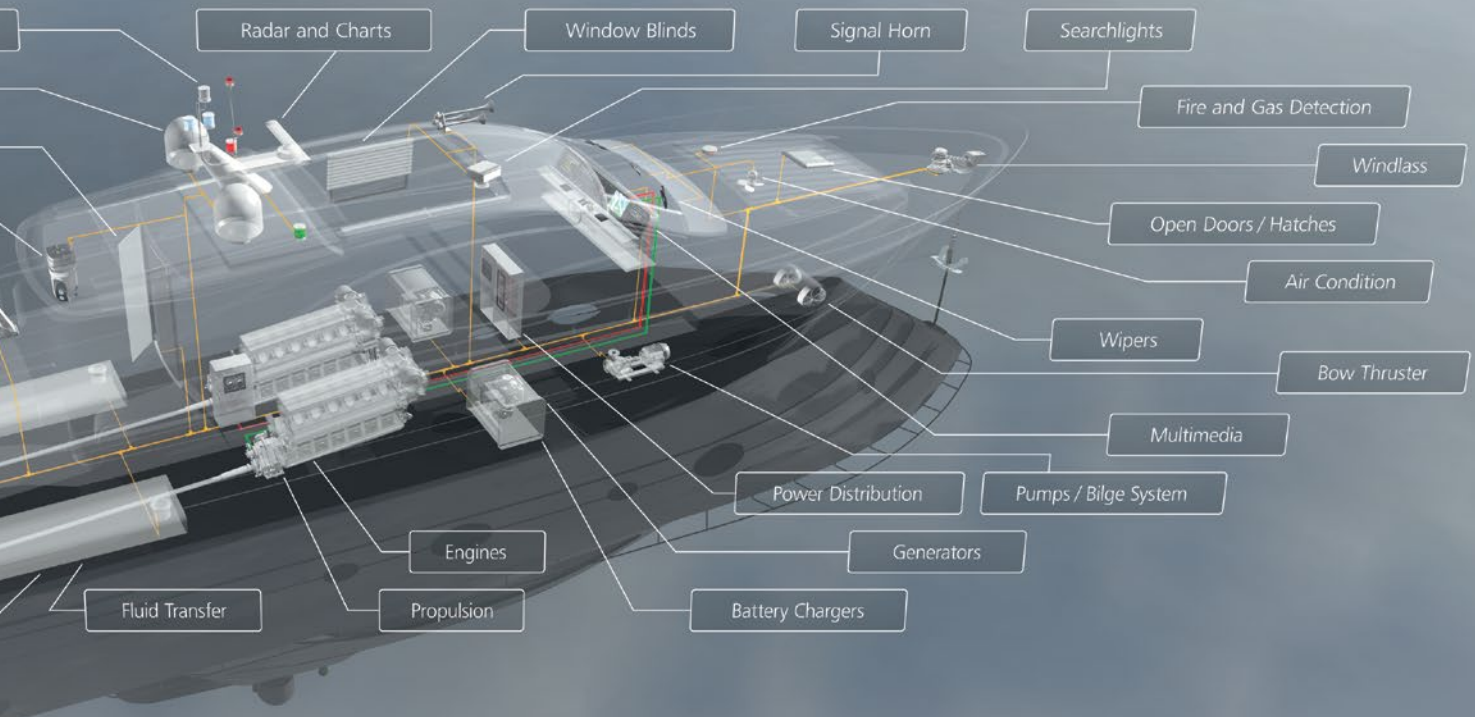
## Layouts

The user experience is equally smooth on desktop PCs and smartphones. The layouting concept is optimized for responsive design.



## Import / Export Data

Importing and exporting data to and from Excel facilitates further data analysis.



[www.boening.com](http://www.boening.com)



- **Headquarters in Ganderkesee, Germany**
- Branches in the U.S.A., Brazil, Italy, Spain, and Croatia
- **Sales and Service Partners**  
For a list of our partners, please visit our website [www.boening.com](http://www.boening.com)



**Böning Automationstechnologie  
GmbH & Co. KG**

Am Steenöver 4  
27777 Ganderkesee  
Germany

Phone: +49 4221 9475 0  
Fax: +49 4221 9475 222  
Email: [info@boening.com](mailto:info@boening.com)